



ÉCOLE  
LYONNAISE  
D'ESTHÉTIQUE  
APPLIQUÉE

La beauté est exigence. Nous l'enseignons.



CAP

BP

BAC PRO

BTS

# METTRE EN TOUTE CHOSE UNE VOLONTÉ DE DÉPASSEMENT.



Située en plein centre de Lyon, en Presqu'île, à proximité de la gare de Perrache, l'Ecole Lyonnaise d'Esthétique Appliquée vous accueille dans un cadre agréable et studieux dédié à l'enseignement de l'esthétique.

Nous avons souhaité introduire un nouvel état d'esprit, une nouvelle philosophie de formation dans notre domaine. Faire souffler un vent de dynamisme et de jeunesse, construire des contenus pédagogiques utiles et à la pointe de l'esthétique, proposer une équipe enseignante renouvelée, développer des spécialisations innovantes et adaptées au marché de l'emploi.

Mais par dessus tout, notre idée est de défendre une très forte volonté d'exigence en toute chose, pour former des professionnels de la beauté au meilleur niveau, quel que soit le diplôme visé : CAP, BP, BAC PRO ou BTS.

**Parce que la beauté moderne est exigeante, chez ELEA, nous avons fait le choix de l'enseigner sans concession.**

CHRYSTÈLE GAMBIN  
Directrice Pédagogique

CYRILLE GAMBIN  
Directeur Administratif



## Des enseignants plus expérimentés pour des élèves plus motivés.

Tous nos enseignants sont des professionnels très expérimentés de la beauté, du maquillage, et du soin.

Nous sélectionnons avec rigueur nos élèves, sur dossier, mais également sur la base d'entretiens personnalisés, qui nous permettent d'apprécier leur motivation, leurs qualités humaines, leurs aptitudes à exercer dans les métiers de l'esthétique, qui ont à la fois des dimensions techniques, artistiques, commerciales, relationnelles et entrepreneuriales.

Pour nous, une simple attirance pour le plaisir de se maquiller et de prendre soin de soi ne suffit pas.

## Des moyens plus modernes. Des contenus pédagogiques plus affutés.

Nos élèves ont à leur disposition des moyens pédagogiques à la pointe des métiers de l'esthétique moderne : tableaux pédagogiques électroniques, lits de soin hydrauliques, bibliothèque de recherche spécialisée, salle de créativité et de dialogue...

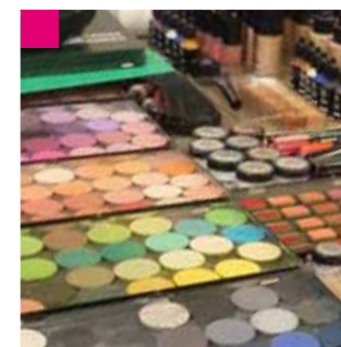
Nous développons des techniques modernes de communication pour rendre l'enseignement plus dynamique et plus participatif. Des échanges inter-entreprises sont organisés par l'équipe pédagogique au travers de visites sur sites, conférences, ou visioconférences. Les élèves ont également à disposition un magasin école, à l'intérieur de nos locaux pour étudier la vente et le merchandising de façon vivante et pratique.

Les élèves bénéficient également de stages en entreprise, avec un suivi individuel, grâce à des partenariats avec de grands noms de l'esthétique, gage de sérieux et d'une insertion professionnelle de qualité.

## Des spécialisations qui offrent plus d'opportunités de carrière.

La formation est adaptée aux attentes de chaque élève grâce à des spécialisations "à la carte", qui permettent d'accéder à un meilleur niveau technique et pratique.

A la fin de leur cursus, les élèves ont acquis une boîte à outils pleine de savoir, de méthode et de techniques, qui constituera un atout majeur pour leur insertion sur le marché du travail.



La beauté est exigeante. Nous l'enseignons.

# CAP, BP, BAC PRO, BTS. QUEL QUE SOIT VOTRE PARCOURS, NOUS Y APPORTONS LE MÊME SOIN À CHAQUE ÉTAPE.

CAP

LE CERTIFICAT D'APTITUDE PROFESSIONNELLE

**DURÉE D'ÉTUDE** 1 OU 2 ANS.

**PRÉ REQUIS**

EN 2 ANS accessible après la 3<sup>ème</sup>.  
EN 1 AN : 2 jours, 3 jours ou 4 jours par semaine (nous consulter).

■ **COMPÉTENCES ACQUISES** : le diplôme d'Etat minimum requis pour exercer le métier d'esthéticien(ne). Son rôle est de mettre en œuvre les différentes techniques de soin, de vente, de maquillage dans le but d'entretenir, d'embellir la peau et les phanères.

■ **PROGRAMME ENSEIGNEMENT GÉNÉRAL** : français, histoire, géographie, éducation civique, physique, chimie, mathématiques, anglais.

■ **ENSEIGNEMENT PROFESSIONNEL** : vente de produits et prestations de service, biologie générale et appliquée, cosmétologie, technologie des appareils et des instruments, culture artistique, connaissance des milieux du travail, Prévention Santé Environnement (PSE), formation UV, maquillage, techniques professionnelles esthétiques (soin visage, manucure, beauté des pieds, épilation, initiation soin corps).

■ **LES STAGES** : ELEA Presqu'île s'engage à vous placer auprès de ses entreprises partenaires. Pour la formation en 2 ANS : 12 semaines de stage obligatoires. Pour la formation en 1 AN : nous consulter.

■ **DÉBOUCHÉS** : Institut de beauté, parfumeries, parapharmacie, en tant que conseiller(e) de beauté, conseiller(e) de vente, manucure, esthéticien(ne), vendeur(se).

■ **POURSUIVRE SES ÉTUDES** : Baccalauréat Professionnel Esthétique-Cosmétique-Parfumerie (diplôme de niveau IV).

BP

LE BREVET PROFESSIONNEL

**DURÉE D'ÉTUDE** 2 ANS, en alternance.  
L'école vous aide à trouver un employeur.

**PRÉ REQUIS** : CAP esthétique cosmétique parfumerie

■ **COMPÉTENCES ACQUISES** : un diplôme d'état qui permet d'accéder à des postes attractifs à responsabilités. Il permet d'appliquer des techniques de management et d'encadrement du personnel, de suivi de clientèle, et de se perfectionner dans la réalisation de maquillage à thème et de techniques de soin corps.

■ **PROGRAMME** - Soins esthétiques et maquillages.  
- Suivi de la clientèle et animation.  
- Sciences et technologies.  
- Arts appliqués à la profession.  
- Gestion de l'entreprise.  
- Expression française et ouverture sur le monde.

■ **DÉBOUCHÉS** : instituts de beauté, centres d'esthétique spécialisés, centres de remise en forme, en tant que responsable technique, responsable d'institut, de centre de beauté, de parfumerie, de centre d'esthétique spécialisé.



BAC PRO

LE BACCALAURÉAT PROFESSIONNEL

**DURÉE D'ÉTUDE** 2 OU 3 ANS.

**PRÉ REQUIS**

EN 3 ANS accessible après la 3<sup>ème</sup>.  
EN 2 ANS : être titulaire du CAP Esthétique-Cosmétique-Parfumerie.

■ **COMPÉTENCES ACQUISES** : diplôme d'état qui permet d'accéder à des postes attractifs et à responsabilités. Il permet d'appliquer des techniques de management, de vente et de se perfectionner en techniques de soins corps.

■ **PROGRAMME ENSEIGNEMENT GÉNÉRAL** : français, histoire, géographie, physique, chimie, mathématiques, travaux pratiques, langue vivante étrangère, EPS .

■ **ENSEIGNEMENT PROFESSIONNEL** : études de situations professionnelles, organisation et gestion d'activités professionnelles, suivi de clientèle et animation vente, culture artistique, maquillage à thèmes, techniques professionnelles esthétiques (soin visage, manucure, beauté des pieds, épilation, soin corps).

■ **LES STAGES** : ELEA Presqu'île s'engage à vous placer auprès de ses entreprises partenaires. Pour la formation en 2 ANS : 16 semaines de stage obligatoires . Pour la formation en 3 ANS : 22 semaines de stage obligatoires.

■ **DÉBOUCHÉS** : la ou le titulaire du diplôme est un(e) technicien(ne) hautement qualifié(e) qui exercera ses activités dans plusieurs secteurs : en institut de beauté et espace de soins corporels, parfumerie, parapharmacie... en tant qu'animatrice démonstratrice, conseiller(e) de vente, commercial(e) beauté, ambassadeur(ice) de marque, spécialiste ongles, responsable de rayon, responsable d'institut.

■ **POURSUIVRE SES ÉTUDES** : Brevet de Technicien Supérieur Esthétique - Cosmétique, Diplôme de niveau III.

BTS

LE BREVET DE TECHNICIEN SUPÉRIEUR

**DURÉE D'ÉTUDE** 2 ANS.

**PRÉ REQUIS** : accessible aux bacs généraux, techniques et bac professionnel esthétique.  
Niveau bac : sur dossier.

**OPTION A** : MANAGEMENT.  
**OPTION B** : FORMATION-MARQUES.

■ **COMPÉTENCES ACQUISES** : le Brevet de Technicien Supérieur est un diplôme d'état. Le technicien supérieur en esthétique-cosmétique participe à la mise au point et au développement des produits cosmétiques et des techniques esthétiques. Il assure la formation des professionnels. Il conseille et vend des produits. Il réalise des techniques esthétiques spécifiques. Il gère les espaces de vente de produits et de services.

■ **PROGRAMME** :

**Prestations et services** - conception et mise en œuvre de techniques esthétiques, environnement esthétique, maîtrise des produits cosmétiques, physique, chimie, cosmétologie.

**Communication professionnelle** - méthodes, moyens et communication commerciale, langues vivantes.

**Environnement professionnel** - environnement de travail, culture économique, juridique et managériale.

■ **LES STAGES** : ELEA Presqu'île s'engage à vous placer auprès de ses entreprises partenaires. Pour la formation en 2 ANS : 11 à 12 semaines de stage obligatoires.

■ **DÉBOUCHÉS** : la ou le titulaire du diplôme exercera ses activités dans plusieurs secteurs en institut de beauté et espaces de soins corporels, parfumerie, parapharmacie en tant qu'esthéticien(ne) hautement qualifiée, responsable de points de vente (parfumerie et institut), formateur(trice), attaché(e) commercial(e), animateur(trice)-démonstrateur(trice), assistant(e) chef de produit, responsable de rayon, responsable d'institut, enseignement.

■ **POURSUIVRE SES ÉTUDES** : licence professionnelle en alternance.



La beauté est exigeance. Nous l'enseignons.

# OPTIMISEZ VOTRE FUTUR PROFIL PROFESSIONNEL AVEC NOS SPÉCIALISATIONS.

## PARFUMERIE

Développez votre sens du client.

■ **COMPÉTENCES ACQUISES** : devenir spécialiste de la filière parfumerie et maîtriser les produits, les marques, la production, la distribution, la commercialisation, le marketing, le merchandising et la vente.

■ **PROGRAMME** :

**Matières premières** - étude des grandes familles, modes de production, chimie du parfum.

**Classification des parfums** - les différentes classifications, les grandes familles, l'histoire du parfum, composition du parfum, concentrations du parfum.

**Les différentes marques** - historique des grandes marques, les produits complémentaires, les produits de soin.

**Olfaction** - le nez, l'olfactorium.

**Etudes de cas** - création d'un dossier marque, exposé sur l'univers de la parfumerie.

**Fabrication de parfums** -

**Échanges inter-entreprises** - formation dispensée par nos partenaires.



## MAQUILLAGE

Maîtrisez les techniques et les tendances pour exprimer votre créativité.

■ **COMPÉTENCES ACQUISES** : devenir spécialiste du maquillage et maîtriser les produits, les différentes techniques de maquillage, et l'historique du maquillage au fil des années.

■ **PROGRAMME** :

**Techniques de base** - principe de la couleur, cercle chromatique, techniques de maquillage, études morphologiques du visage et corrections, maîtrise des produits professionnels utilisés.

**Maquillage** - beauté, mode, photo, défilé, TV, soirée, mariée, historique du maquillage, auto maquillage, nude, smoky.

**Animations en extérieur** - maquillage enfants, maquillage associé à la socio-esthétique et à des associations caritatives, maquillage événementiel.

**Fabrication de produits cosmétiques** - fabrication de rouge à lèvres, gloss, fard à paupières... Visite d'usine, avec fabrication d'un produit de maquillage.

**Echanges inter-entreprises** - formation dispensée par nos partenaires.

**Validation de l'option** - réalisation d'un maquillage à thème et évaluation des techniques de maquillages acquises pendant l'année par un jury composé d'enseignants et de professionnels du maquillage.



## PARAPHARMACIE

Surfez sur un marché en développement.

■ **COMPÉTENCES ACQUISES** : devenir spécialiste de la filière parapharmacie et maîtriser les produits, les marques, la production, la distribution, la commercialisation, le marketing, le merchandising et la vente.

■ **PROGRAMME** :

**Définition de la parapharmacie** - historique, les différentes familles, différence entre parapharmacie et pharmacie.

**Thèmes abordés** - huiles essentielles, principes actifs, produits naturels, produits bio, produits pour bébés...

**Les marques et enseignes** - le type et le fonctionnement, les gammes de produits, la logistique, la philosophie.

**Création de cosmétiques** - cold cream, baume à lèvres, crème corps, savon.

**Echanges inter-entreprises** - formation marque dispensée par nos partenaires.



## CREATEUR

Accomplissez votre rêve d'indépendance...

■ **COMPÉTENCES ACQUISES** : être capable de gérer une entreprise dès l'acquisition du diplôme.

■ **PROGRAMME** :

**Le marché et son environnement** - les consommateurs, la concurrence, la zone de chalandise, le positionnement.

**Stratégie commerciale et marketing** - la segmentation, l'offre, le plan de communication, le plan d'action commerciale.

**Le mode d'organisation** - l'implantation de l'entreprise, la structure humaine.

**Les éléments financiers** - établir le chiffre d'affaires, le compte de résultat, le plan de trésorerie, le calcul du seuil de rentabilité.



### POUR TOUTES LES SPECIALISATIONS

■ **CURSUS SUR 2 ANS** ■

initiation aux options en 1<sup>ère</sup> année, choix de l'option en 2<sup>ème</sup> année.

■ **CURSUS SUR 1 AN** ■

choix de l'option à l'inscription.

benefit  
SAN FRANCISCO

SLA  
PARIS

MARIA GALLAND  
PARIS

lepetto  
PARIS

MONT  
BLANC

GIORGIO ARMANI

MAKE UP  
FOR EVER

PROFESSIONAL - PARIS

B  
BOUCHERON  
PARFUMS  
PARIS

CLINIQUE

YVES SAINT LAURENT

le club  
DES PROFESSIONNELS

BIOtherm

ELVIRA LOUTCHY

GUERLAIN  
PARIS

Des partenaires de marque. Leur confiance, notre fierté.



ÉCOLE  
LYONNAISE  
D'ESTHÉTIQUE  
APPLIQUÉE

**ELEA PRESQU'ILE**

40 bis rue Vaubecour - 69002 LYON

tél : 04.13.75.82.79

[contact@elea-presquile.fr](mailto:contact@elea-presquile.fr)